

Vedette de lamanage SEEM 8-305ST



Caractéristiques générales

Longueur hors tout : 8,46 m
Largeur hors tout : 3,39 m
Port en lourd : 960 Kg
Equipage : 6 personnes
Puissance : 305 ch
Déplacement en charge : 9,10 t
Classification :
Seagoing launch
Mooring boat
☒ Coque • Machine

Protection

Défense caoutchouc extrudée 150 x 150 mm
Système de peinture gamme professionnelle
Anodes sacrificielles

Coque

Coque en acier
Timonerie aluminium
Ponts anti dérapant
Bittes d'amarrage et de remorquage
Anneaux de levage

Réseaux

Gasoil : 600 l
Remplissage et évent extérieures
Réseau assèchement incendie fixe et secours
Echappement humide

Aménagement

Siège pilote avec suspension et repose pieds
Centrale d'invasion et incendie machine
Système d'extinction fixe en machine

Appareils et Electricité

Alternateur 150A
Batteries marines 24V
Projecteur pour éclairage des zones de travail
Essuie- glace des vitres avants de la timonerie
Extincteurs et manche incendie
Afficheur caractéristiques moteur
Témoin de charge batterie
Jauge carburant
Feux LED
Corne de brume

Propulsion et Machine

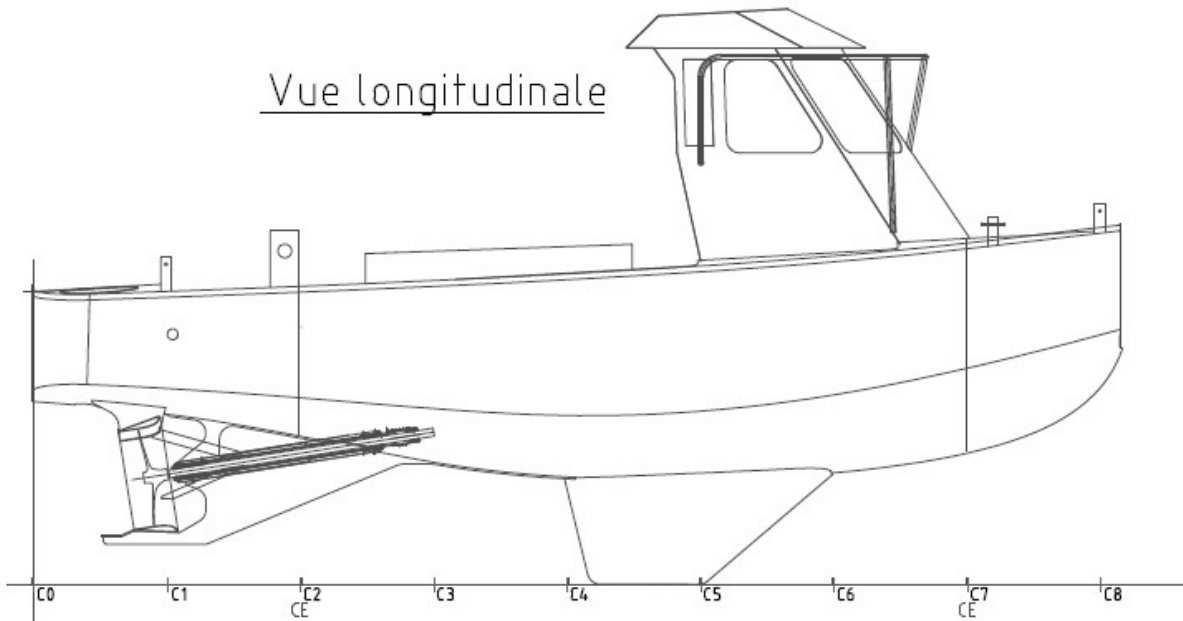
Moteur diesel in board
Ligne d'arbre inox 316L
Hélice cuproal Kaplan sous tuyère
Commande de barre hydraulique
Ventilateurs machine en inox 316L
Safran inox 316L

Note : Certains éléments de cette spécification sont optionnels. Les spécifications et l'Arrangement Général peuvent être modifiés suivant les besoins de l'Armateur.

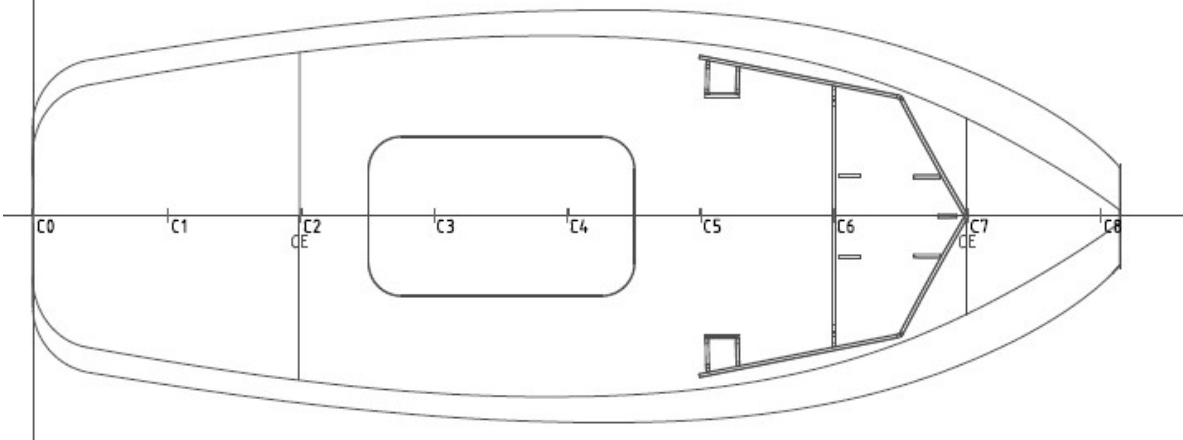
S.E.E. MERRÉ
SHIPYARDS / CONSTRUCTION NAVALE
B.M.A. GROUP



Vue longitudinale



Vue sur pont principal



Vedette de lamanage SEEM 8-305ST

MERRÉ

Société des Etablissement Merré

Société Groupe BMA

Route de Nantes

B.P. 57
44390 Nort sur Erdre

téléphone : +33 (0)2 40 29 50 44
fax : +33 (0)2 40 29 52 56

contact@merre.fr
merre.fr

France